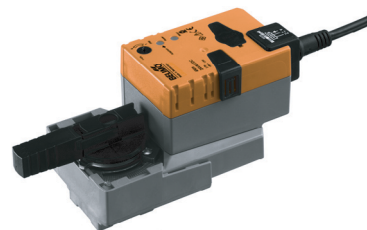


- 快速运行执行器：适用于二通球阀 **DN15...25**
适用于三通球阀 **DN15...32**
- 扭矩：**4Nm**
- 调节型执行器：**LRQ24A-SR (AC/DC 24V)**
- 开关型执行器：**LRQ24A (AC/DC 24V)**


技术参数

基本技术参数	扭矩	4Nm	
	噪音等级	最大52dB(A)	
	位置指示	机械式指示	
	运行时间	9s	
	运行环境温度	0...+40°C (无限制条件) +40°C...+50°C (有限制条件)	
	非运行环境温度	-40°C...+80°C	
	湿度	5...95%相对湿度，无结露	
	电气防护等级	IP54	
	EMC	CE 遵循 2004/108/EC	
	认证	认证 IEC/EN 60730-1 和 IEC/EN 60730-2-14	
	并行连接	允许，但必须注意功耗	
	额定脉冲电压	0.8kV (EN 60730-1)	
	维护	免维护	
LRQ24A-SR	额定电压	AC/DC 24V, 50/60Hz	
	额定电压范围	AC 19.2...28.8V / DC 21.6...28.8V	
	功耗	运行：12W 保持：1.5W	
	变压器容量	18VA	
	连接电缆	1m, 4x0.75mm ²	
	控制信号Y	DC (0)2...10V @ 输入阻性100kΩ	
	位置反馈信号 U	DC 2...10V @ 最大输出0.5mA	
	超驰控制	MAX (最大位置)	=100%
		MIN (最小位置)	=0%
		ZS (中间位置, 仅AC)	=50%
LRQ24A	防触电保护等级	III (安全低压)	
	重量	0.95kg	
	额定电压	AC/DC 24V, 50/60Hz	
	额定电压范围	AC 19.2...28.8V / DC 21.6...28.8V	
	功耗	运行：12W 保持：1.5W	
	变压器容量	18VA (最大电流 20A @ 5 ms)	
	连接电缆	1m, 3x0.75mm ²	
	防触电保护等级	III (安全低压)	
	重量	0.95kg	

产品特点

安装简便	通过一个螺栓直接安装在球阀上，组装工具已结合在位置指示器上，安装位置可在90°以内调节。
手动操作	可通过手动按钮进行手动操作。
可调旋转角度	旋转角度可通过机械限位调整。
性能高度可靠	执行器具有全行程电子过载保护功能，无需限位开关，运行至终点自行停止。
起始位置	当调试或按下解锁键后供电的第一时间，执行器运行到起始位置。 出厂设置：Y2（以逆时针方向旋转）
工作方式	执行器根据控制信号运行到指定位置。
	执行器通过标准DC (0)2...10V信号控制，将阀运行到控制信号相应的位置。反馈信号U可提供0...100%的阀门位置指示，也可作为主从控制的信号提供给其他执行器。
	执行器可自动调节运行范围和反馈信号U来匹配机械限位，这些可通过手动按下自适应键来进行。

执行器旋转方向	阀位置
Y2 ↺	关
Y1 ↻	开

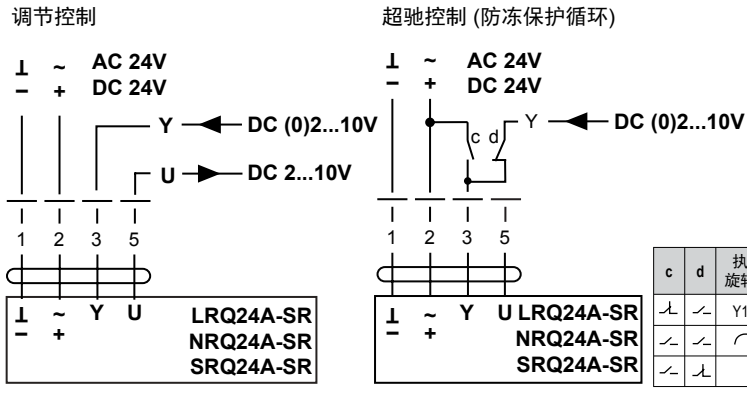
接线图

LRQ24A-SR/NRQ24A-SR/SRQ24A-SR

注意：

- 通过安全隔离变压器连接！
- 可并行连接多个执行器，但必须注意功耗。
- 旋转方向开关遮盖。

出厂设置：旋转方向Y2

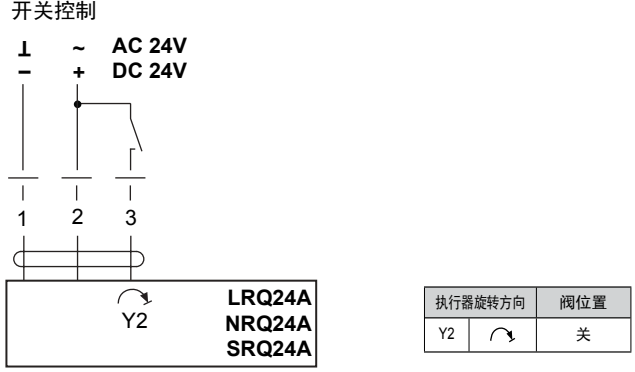


c	d	执行器 旋转方向	阀位置
↺	↻	Y1 ↻	开
↻	↺	Y2 ↺	关
↺	↺	调节运行	

LRQ24A/NRQ24A/SRQ24A

注意：

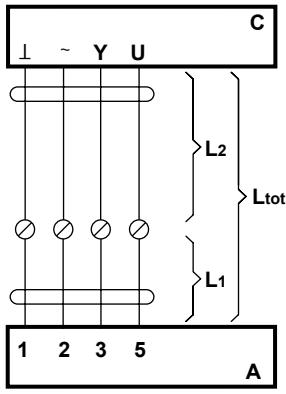
- 通过安全隔离变压器连接！
- 可并行连接多个执行器，但必须注意功耗。



执行器旋转方向	阀位置
Y2 ↺	关

电气连接

电缆长度



A = 执行器
C = 控制元件
L1 = 搏力谋连接电缆，1m (4x 0.75mm²)
L2 = 客户端电缆
Ltot = 最大电缆长度

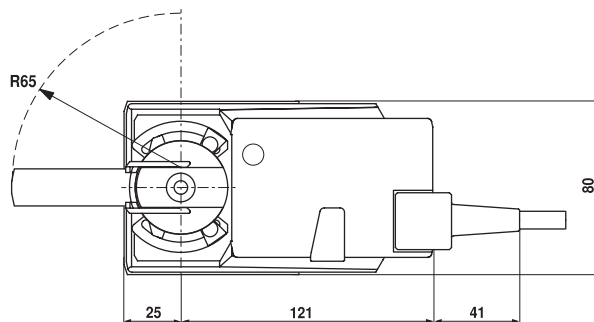
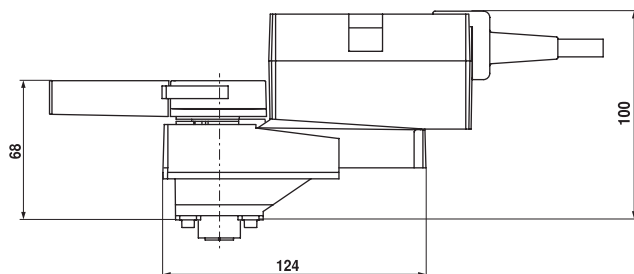
交叉段 L2 ⊥ / ~	最大电缆长度 Ltot = L1 + L2		DC举例
	AC	DC	
0.75mm²	≤30m	≤5m	1m (L1) + 4m (L2)
1.00mm²	≤40m	≤8m	1m (L1) + 7m (L2)
1.50mm²	≤70m	≤12m	1m (L1) + 11m (L2)
2.50mm²	≤100m	≤20m	1m (L1) + 19m (L2)

注意：

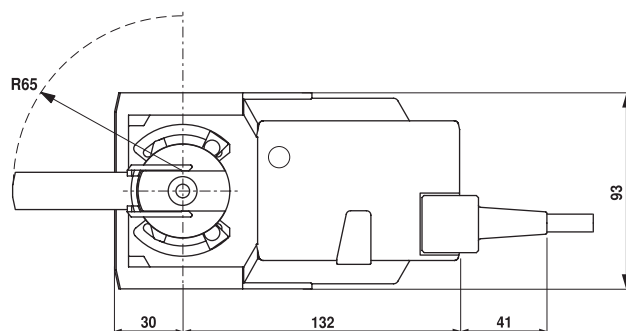
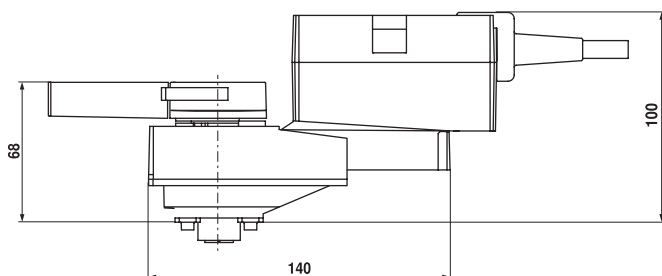
当多个执行器并行连接，电缆的最大长度必须根据执行器的数量分隔开。

尺寸规格 [mm]

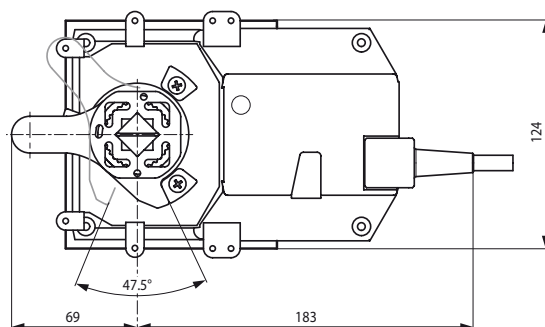
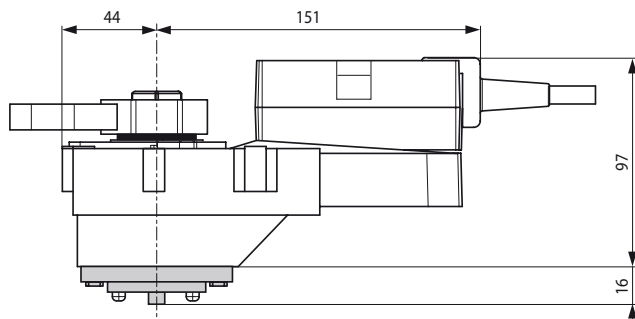
LRQ..



NRQ..



SRQ..



操作控制及面板指示图



- ① 转向开关
切换位置: 旋转方向改变
- ② 按钮, 绿色LED灯显示
关: 无电压电源或故障
开: 运行
按下按钮: 按照操作标准打开自适应旋转角度开关
- ③ 按钮, 黄色LED灯显示
关: 标准运行
开: 自适应 / 同步动作
按下按钮: 无功能
- ④ 齿轮解锁开关
按下按钮: 齿轮解锁, 电机停止, 手动进行操作
松开按钮: 齿轮接合, 同步动作运行